

DATASHEET

TraceExpress for ROSS ERP

トレーサビリティ実現のための最適解

TraceExpress for ROSS ERP は包括的なトレーサビリティを実現します

導入効果

- 製品ロット単位や原料ロット単位でのリコール
関連情報収集時間を短縮
- 直感的で使いやすいグラフィカルなインターフェース
- 製品ロットや原料ロットのトレースを瞬時に実行
- 詳細なロット情報照会
- ロット単位での納入先情報や品質情報などが見える化
- ブランドプロテクション
- 顧客サービスのクオリティーアップ

あらゆる製造業にとって欠陥品問題はそこに迅速性が求められます。消費者に健康被害をおよぼす可能性の高い食品やライフサイエンス業界では、信頼性の高い情報の有無とその迅速な活用が問題の解決を大きく左右します。

TraceExpress はトランザクションデータを即座に見える化することで、迅速な欠陥ロットの追跡を実現します。

安全性、コンプライアンス対応、
そして、品質

TraceExpress は最終製品から原料に至るまで、原料から最終製品に至るまで、また、中間製品よりその上流・下流を問わず製品やロットのトレーサビリティを実現します。

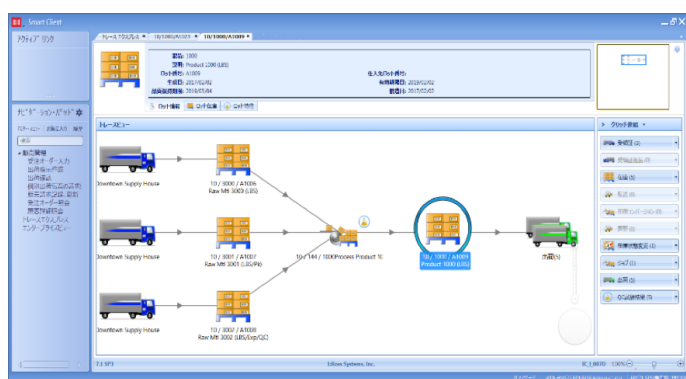
直感的なビューアーで可視化

TraceExpress の直観的なビューアーはトレーサビリティを実現する大事なツールです。問題発生時に収集したトラッキング情報をすぐに活用できなければトレーサビリティを実現した意味も半減してしまいます。最終製品から原料、原料から最終製品へのトレーサビリティに加え、中間製品から上流・下流へのトラッキングを用いて、問題発生時に即座に調査を実行に移せることがリコール発生時には欠かせない機能となります。顧客からの信頼にこたえられる安全性を実現すると同時に業界や法令の要求を満足することが必要なのです。

TraceExpress ビューワーはトレーサビリティに必要な情報へのアクセスにかかる時間を劇的に短縮します。特定のロットに関連したサプライチェーン全体に広がる情報を瞬時に提供し、トラブルへのレスポンスタイムを大幅に改善します。

わかりやすいインターフェースで複雑な情報を見える化

TraceExpress は製品ロットおよび原料ロットトレースを実現するために開発されました。



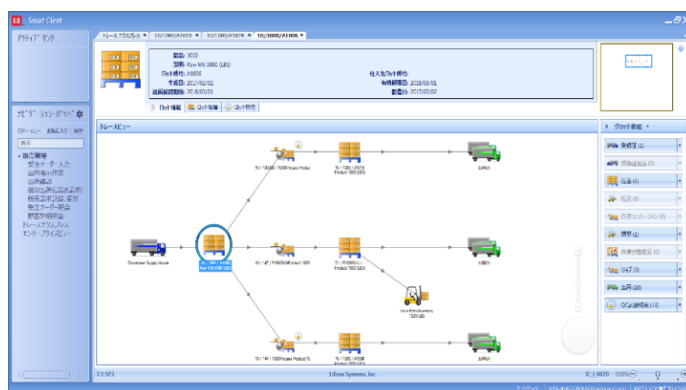
製品からトラッキング

迅速で使い勝手の良いグラフィカルなインターフェースを通して、たいへん複雑なプロセスを通して蓄積されたデータへのアクセスを実現します。

- 今製品はどこにあるのか？
- どこで、いつ、幾つの製品が生産されたのか？
- どの原料を使用し、どの工程を経てこの製品は生産されたのか？
- 製品に関する品質管理情報は？

- どこで、いつ、幾つの製品がどこへ出荷され、また、どこから入荷されたのか？
- 誰が原料を供給していたのか？ 納入日はいつだったか？
- この原料は他の製品で使用されていないか？

TraceExpress ビューワーはこれらの質問に即座に回答を提供します。指定した製品ロットや原料ロットが経てきた工程はグラフィカルに表現されます。すべての工程において、概要情報から詳細に至るまで簡単なマウス操作で入手できます。レシピごとの原料から顧客への納入に至るまでのサプライチェーンをグラフィカルに表現します。



原料からトラッキング

コンプライアンス対応

TraceExpress は製造企業に求められる次のようなグローバルな規制にも準拠し、迅速かつ徹底した追跡を可能にします。

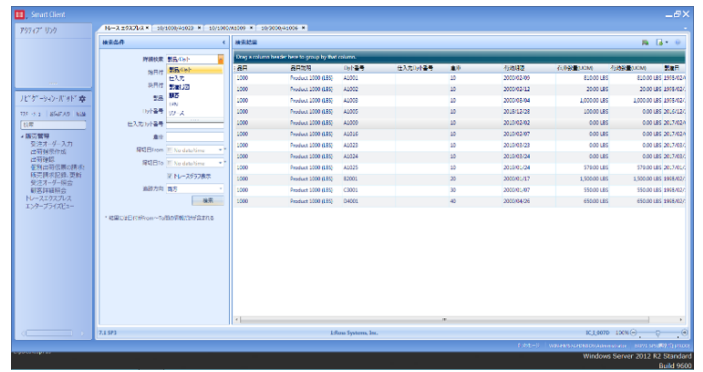
- FDA (食品医薬品局) によるバイオテロ法
- EC 規制 No178/2002

このような新しいコンプライアンスに加えて、食品メーカーは、小売業や卸売業の顧客や、第三者食品安全検査機構から、ブランド保護対策に関するさらなる対応を求められています。

機能性



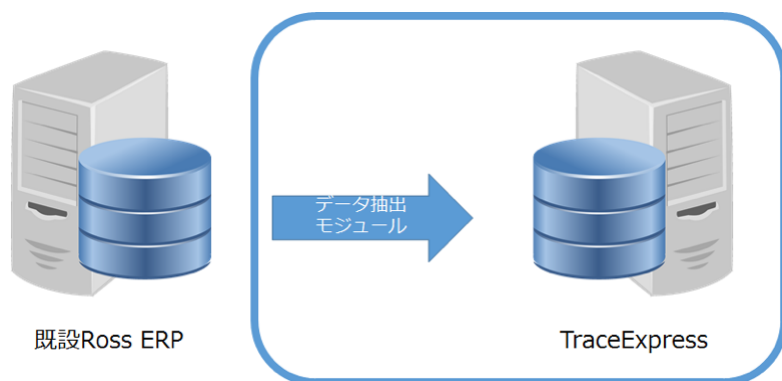
在庫照会



検索

- グラフィカルなトレースマップ
- 詳細な検索機能でロットやレシピ、ジョブや配送をもとに関連情報を検索
- 原料を起点に出荷までの情報トレース
- 出荷を起点に原料までさかのぼった情報トレース
- 関連するトランザクションを表形式でリスト表現
- 概要ビューから詳細へのドリルダウン
- 複雑なトレースマップの一部をズーム表示
- 詳細なロット情報、インベントリや属性情報を提供
- エクセル出力機能
- トレースデータ出力形式をカスタマイズ

システム構成



TraceExpress サーバーシステム要件（1 台構成）

- CPU 2 x Quad Core 3.0Ghz 以上
- RAM 8GB 以上
- OS Windows 2012R2 / Windows2008 R2
- Database MSSQL Server 2008 R2/2012/2014 / Oracle 11.2/12.1
- IIS 8.0/7.5

TraceExpress クライアントシステム要件

- OS: Windows 7 以上

TraceExpress 関連必要アイテム（RossERP が既に導入されている場合）

- TraceExpress サーバーライセンス
- データ抽出モジュール + カスタマイズ開発



アプティアン・ジャパン株式会社

〒104-0028 東京都中央区八重洲 2-8-8 大星八重洲ビル 6F Tel. 03-4590-6015 Email. Info.japan@aptean.com

世界各国で 9,000 を超える企業が Aptean のソリューションを活用し、市場での競争力を高めています。Aptean は業界をリードする革新的なエンタープライズ・アプリケーション・ソフトウェアを提供することで、企業がそのお客様を満足させ、また最も効率的な業務遂行を実現し、業界トップの座を獲得することを支援しています。詳細は、www.aptean.com を参照してください。